

无线遥控

# NH系列

429MHz

920MHz频段  
可替换!



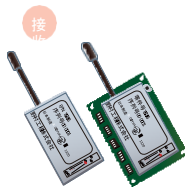
TS02N H (单向)  
TS02NH 2 (双向)



## 稳定响应, 长距离传输的重型设计。

- 防溅防尘机身 (可选黑色/白色)
- 支持快速充电, 单向连续传输超过24小时
- 丰富固件功能 (连续传输/开关模式/ACK确认等)
- 调制解调器型号可实现接收端串行输出
- 应对1~14键按键板与标签定制
- 标准型: 视距300米以上, 长距离型 (-K): 1公里以上

### 单向类型 (连续发送·切换动作)



#### 连续发送

按下按钮期间, 对应的接收输出保持激活状态。

#### 切换模式

1-8 拨动: 每次按下按钮时, 设备将循环切换开启/关闭状态。

2-4 拨动: 将两个按钮配对使用, 实现开关切换。

按下按钮时, 被按下的接点导通, 另一接点断开。

### AC电源充电适配器 NH-CHG

磁吸式一键连接

AC输入: 100~240V AC  
直流输出: 5V DC, 最大1A 接口: NH系列专用线缆长度: 1.7米  
尺寸·重量: 36×68×26mm·约70g 通过PSE、UL标准、CE认证 RoHS合规



### 双向型号 (环回/应答/连续发送/切换操作)



#### 环回

向发送方回传接收成功的ACK。

可从远程位置确认无线通信的成功与否。

#### 应答反馈

向发送方回传接收端8个接点的输入信号。

可从远端确认接收端负载的运行状态。

#### 双向连续发送

持续进行双向连续传输。

将彼此的输入信号输出至对方端。

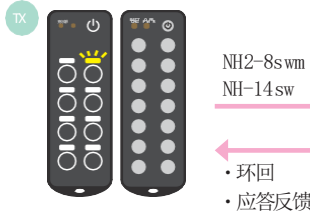
### 原创标签

支持电路板定制及原创标签!



\* 可定制按钮布局等电路板设计。需支付初始费用。

### 单向/双向类型 (串行输出)



#### 单向连续发送调制解调器

通过m4m1模块接收后, 可串行输出发射机ID、开关状态信息、RSSI信号强度等数据。

#### 环回应答

通过外部微控制器控制m4m1模块  
通过外部微控制器控制, 可构建环回应答系统。

### TS92NH / TS92NH2

920 MHz模块类型现已推出!



### 规格 Electrical Specifications ;

发射频率	429MHz频段	开关寿命	耐久性测试10万次以上	外形尺寸	约44×129×15.5 (mm)
发射功率	10mW (+10%/-30%)	内置电池	2节4号Ni-MH电池 (用户不可更换)	重量	约93g
多通道访问 (自动捕捉信道)	8sw单向: 5个信道 14sw * 双向: 3信道	使用时间	24小时以上 (单向连续发送)	符合标准	已取得ARIB标准T67技术标准符合认证 RoHS合规
工作温度	-20~70°C (无结露)	充电时间	约3小时 (从空电状态开始)	专用充电器	NH-CHG / NH-CHGs / NH-CHG car
		充电次数	1,500次以上		
		防溅防尘	IP54等级		

# NH/NH2系列接收器介绍

\*接点输出类型分为两种：N 开漏输出，R 电源输出。

Nomura Engineering Co., Ltd.

## 单向 (4sw、8sw)



· 02-8swRXBD  
8接点用一触式端子台\*

## 单向 (4线、8线)



· 02-8swRXBDS  
8接点用螺丝端子台\*

## 单向 (4线、8线)



· 02-8swRXRL-NWP  
防水外壳内置  
8接点用继电器端子台

## 单向 (4接点、8接点)



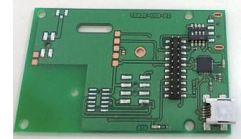
· 02-8swRX-NWP  
防水外壳 (IP65等级) 8接点用一触式端子台\*

## 双向·单向 (8接点调制解调器、14接点)



· 02-串行BD  
串行通信板  
(支持RS-232C/RS-485/USB串行通信)

## 双向·单向 (8针调制解调器、14针)



· 02-USB-BD  
串行通信板  
(支持USB串口)

## 双向·单向 (14pin)



· 02-16swRX  
16接点用快速端子板\*  
(16路开关/环回/8路应答, 双向兼容)

## 双向·单向 (14pin)



· 02-16swRX-NWP  
防水盒装  
16接点用一触式端子台\*  
(16路开关/环回/8路应答, 双向兼容)



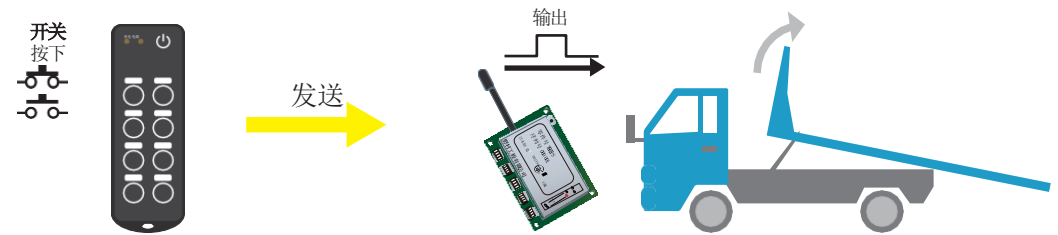
· 02-16swRL-NWP  
防水外壳内置  
带16接点继电器的端子台  
(16路开关/环回/8路应答, 双向通信支持)

# NH/NH2系列操作介绍

Nomura Engineering Co., Ltd.

## 4开关、8开关、14开关（单向）

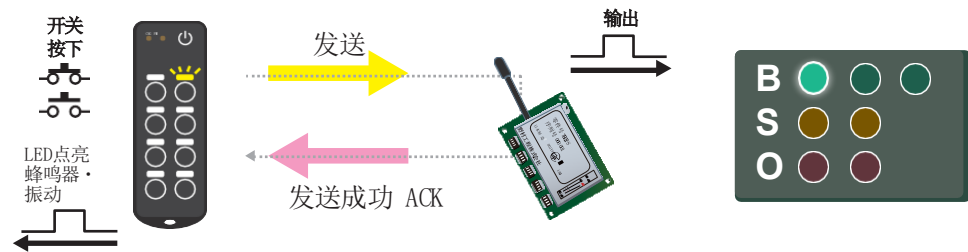
可选择连续发送、1-8拨动、2-4拨动。



## 环回 -LP（双向）

将通信成功的ACK返回至遥控器。

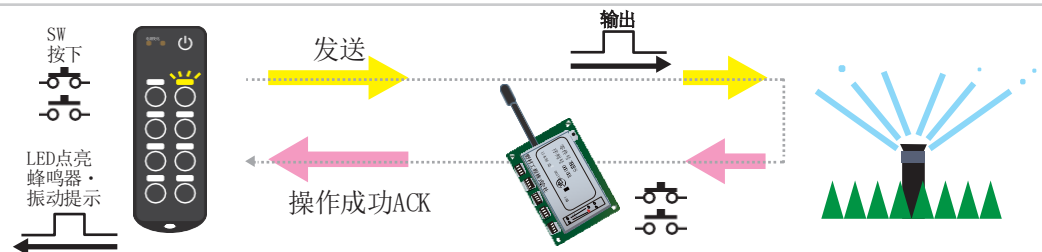
输出保持时间设置，可选1-8次切换或2-4次切换模式。



## 应答反馈 -AN（双向）

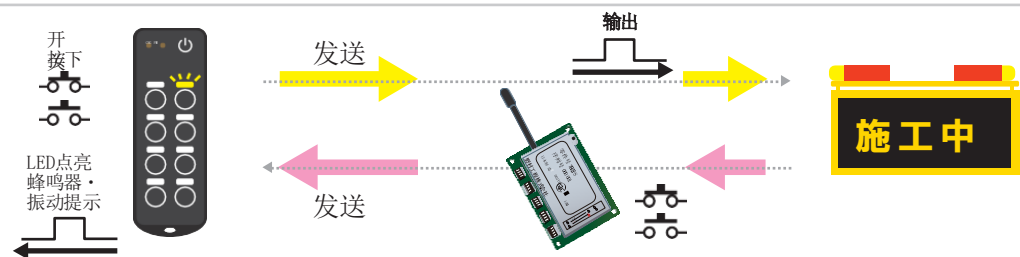
接收机侧从负载获取接点信号，并将操作成功的ACK反馈至遥控器。（应答反馈待机时间可调）

可从1-8次切换、2-4次切换中选择。



## 双向通信 -SKS

遥控器与接收器持续进行双向通信。连续发送。



## 呼叫寻呼机

作为接收器运行。

（也可作为环回应答接收器）

