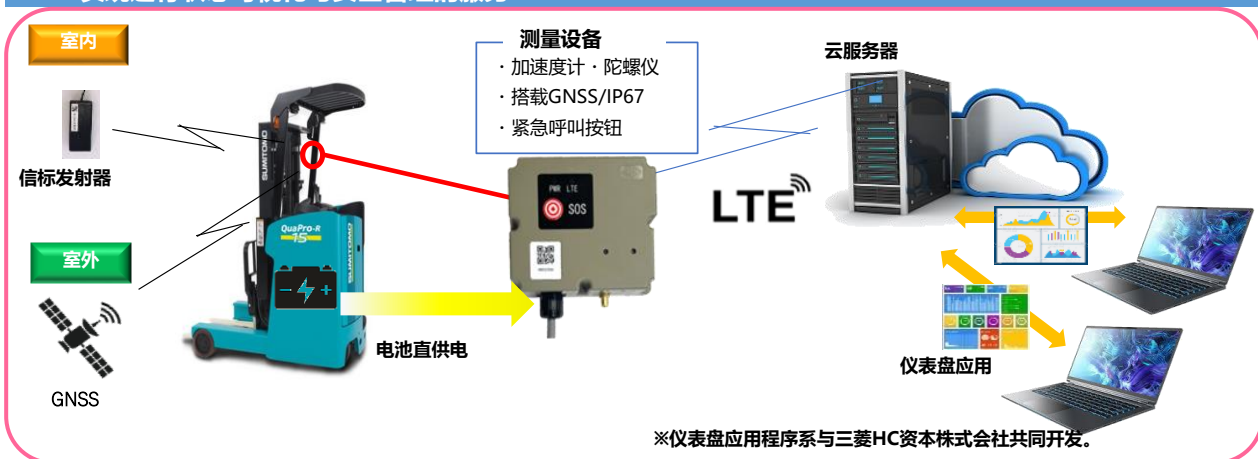


## 实现运行状态可视化与安全管理的服务



### 设备概要



- ① 状态指示灯 · · 通过两个LED显示终端状态
- ② SOS按钮 · · 紧急通信时长按发送SOS信号
- ③ 蜂鸣器 · · 发出各类警报音及操作提示音
- ④ GNSS天线连接器 · · 连接GNSS天线的接口
- ⑤ 电源线 · · 连接至叉车电池接口
- ⑥ USB端子 · · 维护用

### 【主要规格】

产品名称	终端
附件	安装支架套装、GNSS天线、电源线
尺寸	91×109×38mm (※不含突起部分)
重量	180g (※不含附件)
适用电压	9.5~60V
功耗	典型值 80mA (12V ACC-ON时) 典型值 5mA (12V ACC-OFF时)
搭载无线电设备	· LTETM-M / GNSS模块 (BG96) ※1 · BLE模块 (NINA-B112) ※2
使用温度范围	50°C~-20°C (无结露)
防水功能	IP67等级 ※各连接器接合面除外

※1: 本产品搭载了通过技术标准符合性认证 (认证编号 003-180062) 的特定无线设备。

※2: 本产品搭载了通过技术标准符合性认证 (204-610006) 的特定无线设备。

### 通过操作员信标实现驾驶员识别与解绑

#### 操作员专用信标



外形尺寸: 31×30×9.3mm

操作员专用信标  
在车载终端SOS按钮附近  
靠近时自动关联驾驶员,  
再次执行相同操作即可解除绑定

#### 选配设备 信标 (示例)

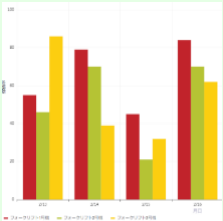


外形尺寸 :  
87×40×27mm

## 服务概要与实施效果

### 掌握运行状况

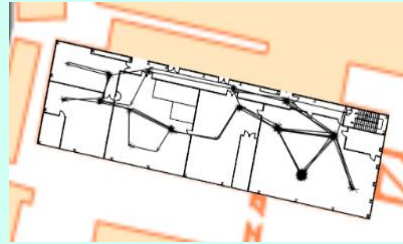
可判别人工ON/OFF状态 (可区分钥匙ON未运行与实际运行)  
运行率图表



运行率表

時間	車両A	車両B	車両C	合計	平均
13:00	42	5	50	97	32
14:00	67	60	93	220	73
15:00	72	57	90	218	73
16:00	85	65	60	210	70
17:00	77	0	10	87	29

室外采用GPS定位  
室内采用固定信标  
可确认行车轨迹  
※固定信标可  
提供选配方案

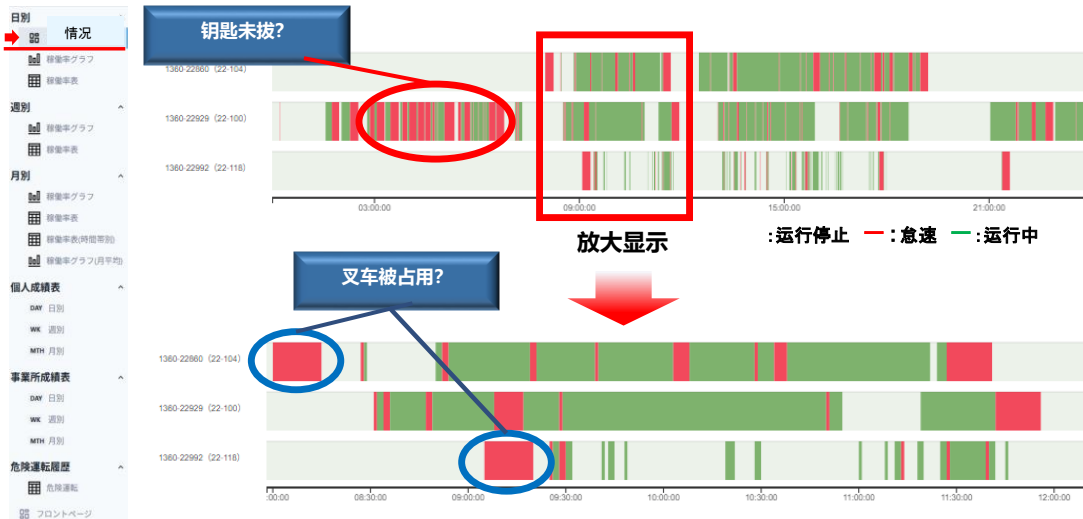


### 通过感测技术管理车辆

通过甘特图显示不同时段叉车状态 (停机·怠速·运行中)

菜单

⇒ 通过确认怠速状态原因, 可应用于安全管理与高效运营



### 安全管理

可检测急加速/急停止/急转弯/倾侧/冲击并查看运行报告

紧急停止



急转弯



※可设定任意阈值  
可设置检测范围

翻车



冲击



通过安装固定信标可监控冷冻库等危险区域的停留时间

※固定信标为可选配置



### 可视化操作员/车辆的危险驾驶行为

按车辆 (个人) 分类按日/周/月显示急刹车检测记录

菜单

选择操作员 (车辆) 名称

