

型号

PCR**

■特征

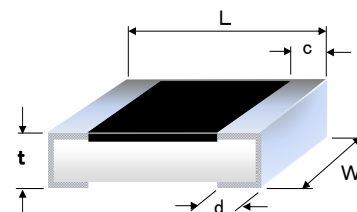
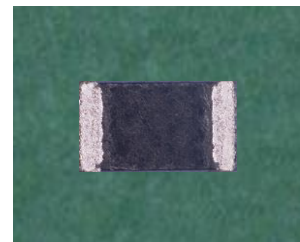
凭借本公司独创的材料与结构，**具备优异的耐浪涌电压及耐脉冲性能**高功率片式电阻器。

- 可提供业界最高额定值保障。

1005尺寸0.20W、1608尺寸0.30W、2012尺寸0.50W

通过保证品质，可实现搭载元件的集成化管理工时削减，并通过小型化实现可实现VA（降低元器件成本、缩减安装面积）。

- 可应对回焊流、焊锡流工艺。



■外形尺寸

(单位: mm)

型号	L	W	t	c	d
PCR10	1.00±0.05	0.50±0.05	0.35±0.05	0.20±0.10	0.25±0.20
PCR16	1.60±0.15	0.80+0.20/-0.10	0.50+0.15/-0.05	0.25±0.20	0.25±0.20
PCR20	2.00+0.20/-0.10	1.25+0.20/-0.10	0.50+0.15/-0.05	0.40±0.20	0.40±0.20
PCR32	3.20+0.10/-0.15	1.60+0.10/-0.15	0.55±0.15	0.40±0.20	0.50±0.20

■规格

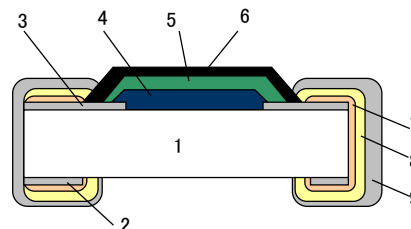
型号	额定功率(W)	电阻容差	电阻值范围(Ω)	TCR (ppm/°C)	最高使用电压	最高过载电压
PCR10	0.20	J(±5.0%)	1~9.1	-100~+600	50V	100V
PCR16	0.30	J(±5.0%)	10~1M	±200	150V	200V
PCR20	0.50	F(±1.0%)		±100	150V	200V
PCR32	0.75	D(±0.5%)		±100	200V	400V

※粗框部分为通用规格

※使用温度范围: -55~+155°C

■结构

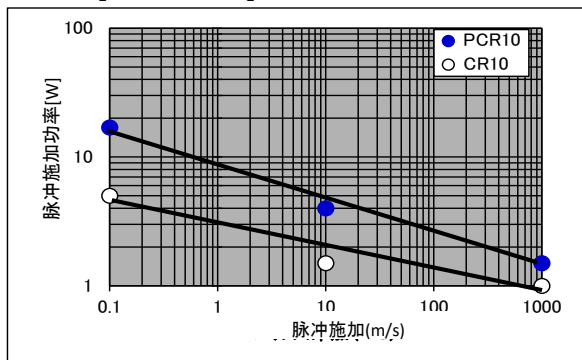
编号	构成部件名称
1	陶瓷基板
2	背面电极
3	表面电极
4	电阻体
5	保护涂层 I
6	保护涂层 II
7	侧面电极
8	镍镀层
9	锡镀层



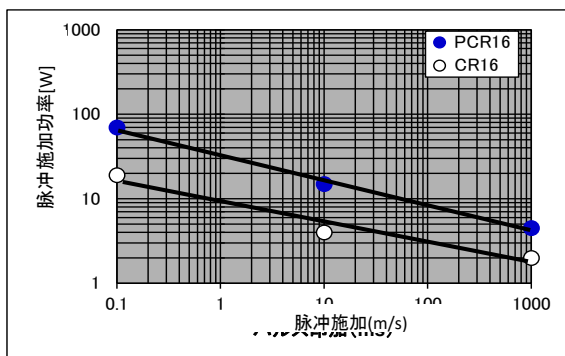
※设计及规格可能未经预告发生变更，敬请在购买及使用前确认。

■单脉冲极限曲线

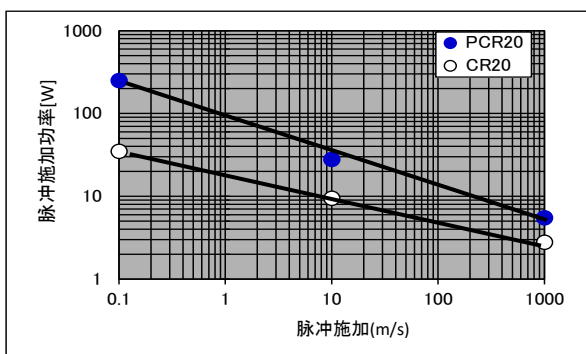
PCR10 [实际参考值]



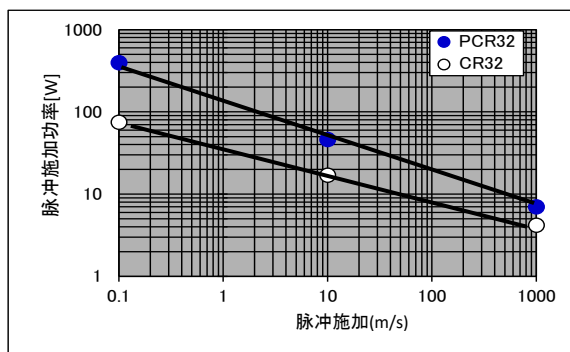
PCR16 [实际参考值]



PCR20 [实际参考值]



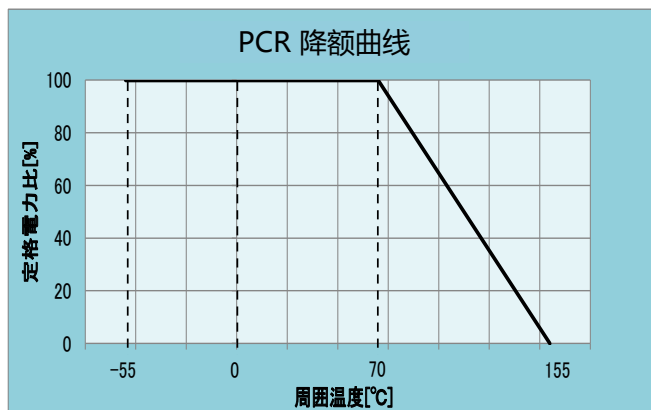
PCR32 [实际参考值]



PCR具有优异的脉冲耐受性，耐受性约为普通产品的3倍

■功率降额曲线

■当使用环境温度超过70°C时，
请参照右侧负载减轻曲线降低额定功率。



※设计及规格可能未经预告发生变更，敬请在购买及使用前确认。