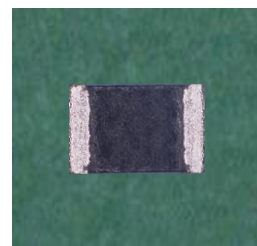


## 型号

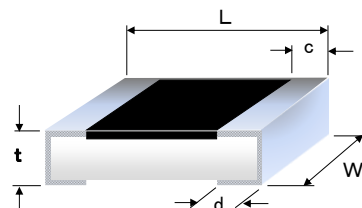
SPCR20



## ■特征

凭借本公司独创的材料与结构，具备优异的耐浪涌电压及耐脉冲性能高功率片式电阻器。

- 实现业界最高等级的额定值功率保障。  
在2012尺寸下保证额定功率0.60W  
通过整合搭载部件可减少管理工时，并通过小型化实现可实现VA（降低元器件成本、缩减安装面积）。
- 支持回焊流、焊锡流工艺。



## ■外形尺寸

(单位: mm)

型号	L	W	t	c	d
SPCR20	2.00+0.20/-0.10	1.25+0.20/-0.10	0.50+0.15/-0.05	0.30±0.20	0.50±0.20

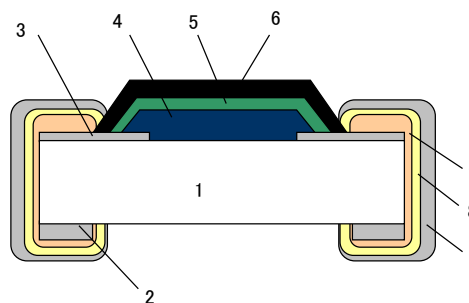
## ■规格

型号	额定功率(W)	电阻容差	电阻值范围(Ω)	TCR (ppm/°C)	最高使用电压	最高过载电压
SPCR20	0.60	J(±5.0%)	10 ~ 1M	±200	200V	400V
		D(±0.5%)		±100		
		F(±1.0%)				

※使用温度范围：-55 ~ +155°C

## ■结构

编号	构成部件名称
1	陶瓷基板
2	背面电极
3	表面电极
4	电阻体
5	保护涂层 I
6	保护涂层 II
7	侧面电极
8	镍镀层
9	锡镀层



※设计及规格可能未经预告发生变更，敬请在购买及使用前确认。