

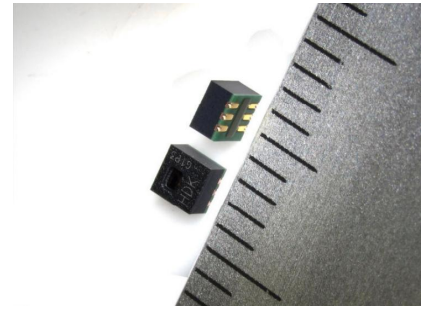
型号HSU-CHM-04A

## ■特征

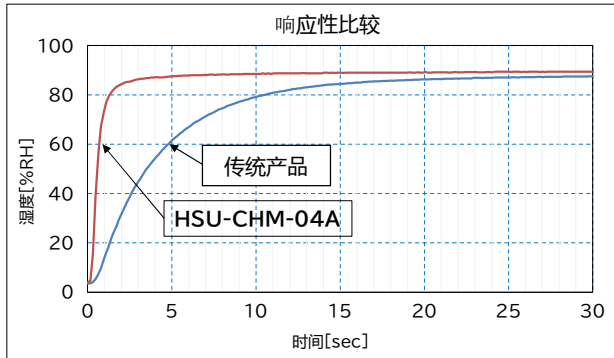
- 实现超高速响应( $\tau$  63%:1秒)
- 支持宽范围驱动电压(1.62~5.5V)
- 长期可靠性

全球最快响  
应速度

高可靠性



表面安装型.  
2 × 2 × 1.18mm



## ■产品规格

### 1) 绝对最大额定值

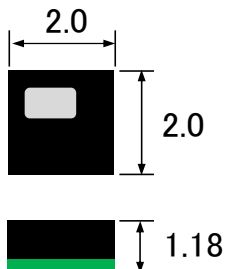
项目	额定值	单位	备注
保存温度范围	-50~125	°C	
驱动电压	-0.3~7.0	V	

### 2) 额定值

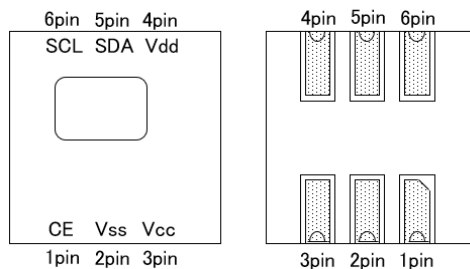
项目	额定值	单位	备注	
驱动电压	1.62~5.5	V		
消耗电流	4.8(典型值)	$\mu$ A	每秒1次/测量时的平均电流(※1)	
湿度	测量范围	0~100	%RH	
	分辨率	0.1	%RH	10位数据(I2C输出)
	湿度精度	$\pm$ 2(典型值)	%RH	25°C/20~80%RH
温度	测量范围	-30~100	°C	
	分辨率	0.1	°C	11位数据(I2C输出)
	温度精度	$\pm$ 0.3(典型值)	°C	5~60°C

※1 通过CE(芯片使能端子)控制时

### 3) 外形尺寸



(单位:mm)



引脚编号	端子名称	名称
1	CE端子	芯片使能端子
2	Vss	电源端子(-)
3	Vcc	电源端子(+)
4	Vdd	未连接
5	SDA	I2C-BUS数据
6	SCL	输入/输出端子

## ■主要用途

分类	用途
空调、冰箱等 民用产品	节能措施等
医疗设备	CPAP装置(持续气道正压通气) 人工呼吸机
车载	雾气检测 节能措施

凭借高速响应特性, 最适用于  
左侧所列领域