

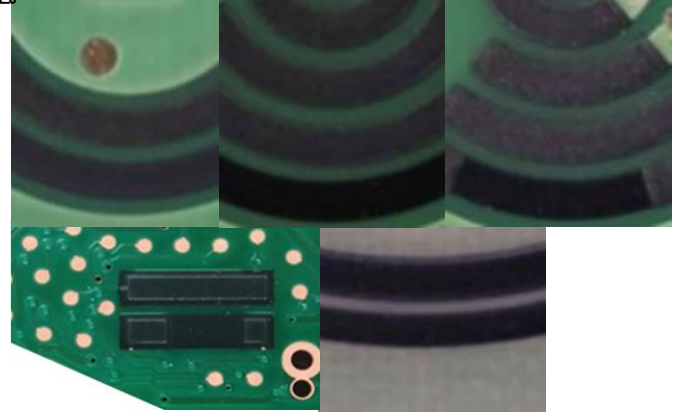
## ■特征

采用碳纤维及热固性树脂制成的碳纤维导热膏，通过丝网印刷去形成电路的印刷电路板。

通过采用树脂作为粘合剂，具备优异的耐冲击性/抗滑动耐久性。

## ■滑动阻力基板应用示例

- 手动光轴调节旋钮
- 仪表盘亮度调节旋钮
- 前照灯开关
- 雨刷开关
- 空调温度调节旋钮
- 电动工具扳机开关



## ■产品规格

項目	規格	單位	備考
抵抗値	50~20k	Ω	
抵抗値許容範圍	±20	%	关于±15%、±10%的具体要求，需另行协商。
電圧比	±3、±2	%	关于±1.5%、±1%的具体要求，需另行协商。
膜厚	10~25	μm	
鉛筆硬度	6H以上		
密着性試験	胶带无剥离现象		
半田耐熱性	260°C浮子, 5秒, 2次		
耐湿性	60°C、90~95%RH、1000時間		

## ■使用基材

- CEM-3
- FR-4

## ■电阻值、电压比特性

