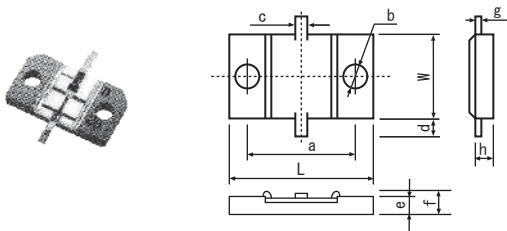


### ■ 特 長

- ・ SMDタイプのNシリーズは、環境を考慮し、AlN基板を使用しています
- ・ ノーカットトリミングによる高安定化と高周波対応
- ・ 各種カスタムメイド対応可能です
- ・ 耐候性に優れ、信頼性が高い

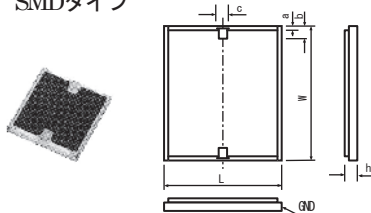
### アッテネータ

#### ■ フランジタイプ



形 番	定格電力 (W)	減衰量 (dB)	周波数特性		寸法 (mm)									
			周波数 (Hz)	VSWR	L	W	a	b	c	d	e	f	g	h
PAT-530	50	30	DC - 4G	1.35	20.6	9.0	14.6	3.5	1.0	3.0	2.6	2.9	0.1	2.4

#### ■ SMDタイプ



形 番	定格電力 (W)	減衰量 (dB)	周波数特性		寸法 (mm)					
			周波数 (Hz)	VSWR	L	W	a	b	c	h
NSATA-520	50	20	DC - 2G	1.20	8.65	6.7	0.8	1.8	0.9	1.05
DC - 4G			1.35							
NSATA-530			DC - 3G	1.20						

### マイクロ波用IC基板

項 目	仕 様
基板	99.5% Al <sub>2</sub> O <sub>3</sub> t=0.20, 0.25, 0.38, 0.635mm
抵抗膜	Ta <sub>2</sub> N設計抵抗値 25, 50, 100Ω/□
電極	NiCrAu, Au厚1~5μm指定
最小パターン寸法	30±5μm, パターン形状はカスタムメイド
特長	ボンディング対応