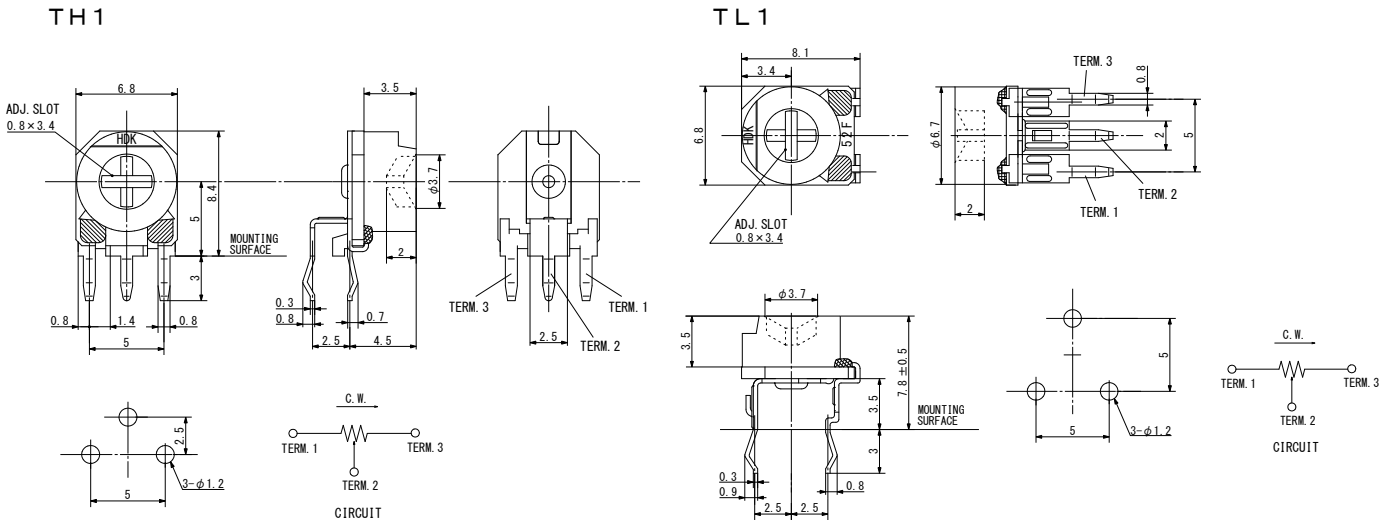


■ 特徴

- 調整ドライバ形状はマイナス・プラスどちらも操作可能
- 自動調整対応
- 抵抗体はメタルグレース採用により耐候性にすぐれています
- RoHS 指令対応品 (完全鉛フリー品)



■ 外形寸法 (単位: mm)

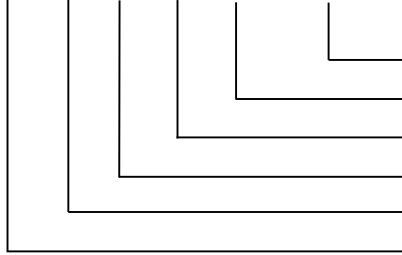


■ 仕様

項目	規格	単位	備考
公称全抵抗値	100~1M	Ω	
全抵抗値許容差	±25	%	
回転トルク	2.94~29.4	mN.m	
全回転角度	240 ± 10	°	
定格電力	0.2 (at 70°C)、0 (at 100°C)	W	
最高使用電圧	100 又は $V = \sqrt{PR}$ の小さい値	V	
T.C.R (抵抗温度係数)	±250	ppm/°C	
使用温度範囲	-25 ~ +100	°C	

■ 形番構成

VG F 67 T H1 B***



- 変化特性及び全抵抗値 (3 数字指定)
- 取付け方法／端子形状 (H1 : 立型、L1 : 伏型)
- ツマミ種類 (プラス溝タイプ)
- 形状
- 完全鉛フリー品
- 抵抗体種別 : メタルグレース

* 包装数 : 500 個/袋

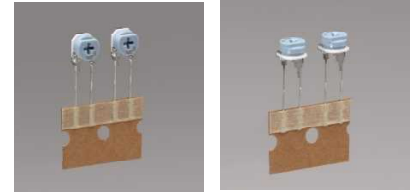


小型サーメット皮膜半固定可変抵抗器

6mm サイズ

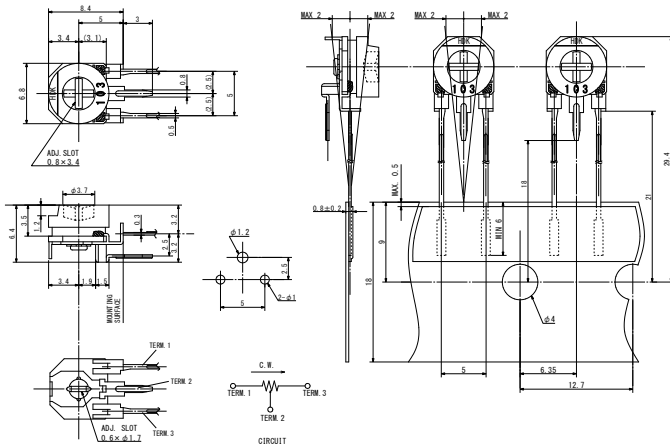
■ 特徴

- 調整ドライバ形状はマイナス・プラスどちらも操作可能
- 自動調整対応
- 抵抗体はメタルグレース採用により耐候性にすぐれています
- RoHS 指令対応品 (完全鉛フリー品)

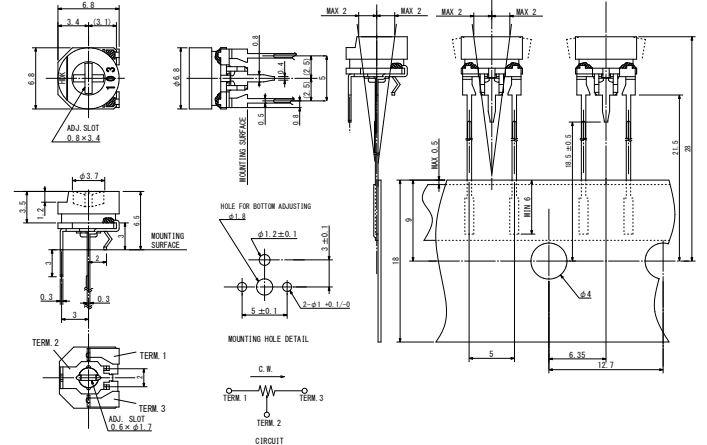


■ 外形寸法 (単位: mm)

THT



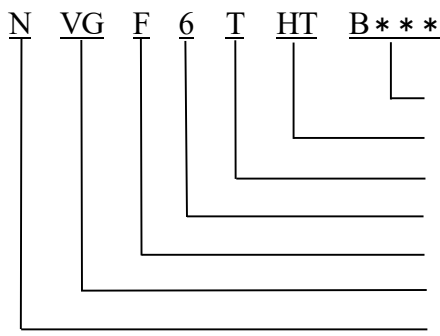
TLTA



■ 仕様

項目	規格	単位	備考
公称全抵抗値	100~1M	Ω	
全抵抗値許容差	± 30	%	
回転トルク	0.98~29.4	mN.m	
全回転角度	240 ± 10	°	
定格電力	0.3 (at 70°C), 0 (at 100°C)	W	
最高使用電圧	100 又は $V=\sqrt{PR}$ の小さい値	V	
T.C.R (抵抗温度係数)	± 250	ppm/°C	
使用温度範囲	-25 ~ +100	°C	

■ 形番構成



- 変化特性及び全抵抗値 (3 数字指定)
- 端子形状 (HT : 立型テーピング、LTA : 伏型テーピング)
- ツマミ種類 (プラス溝タイプ)
- 形状
- 完全鉛フリー品
- 抵抗体種別: メタルグレース
- 種類

* 包装数 : 1,000 個/箱