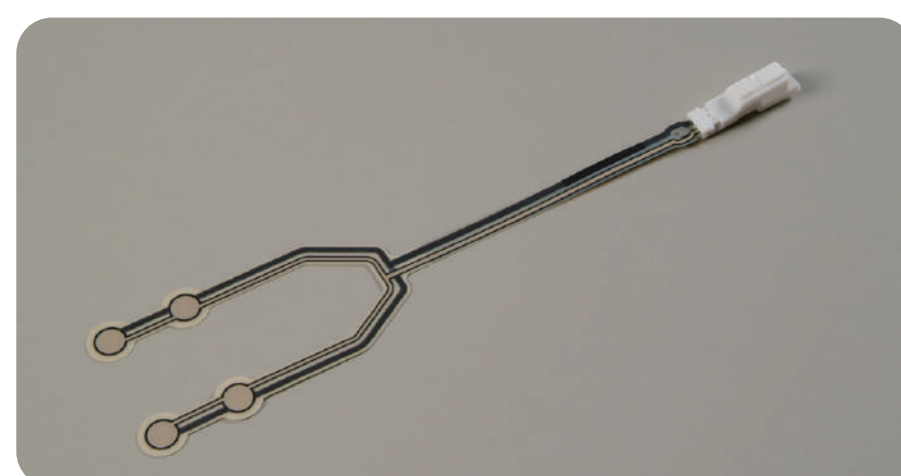


Automotive

ベルトウォーニングセンサ Belt Warning Sensor

助手席の乗員有無を検出するセンサーです。乗員有りの場合、メータパネル横のランプが点滅し、シートベルト着用を促します。
The sensor to detect existence of passenger on seat. The lamp beside meter panel blinks and seat belt wear is urged.

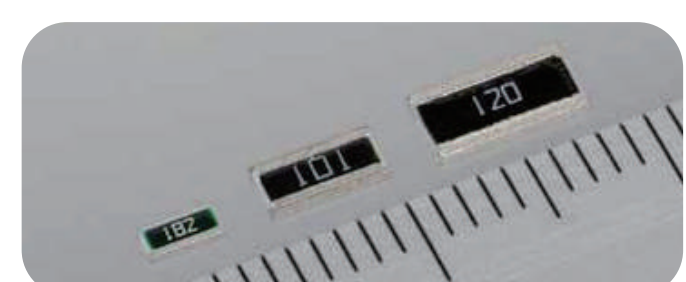


高電力(長辺電極タイプ)チップ固定抵抗器 High power (Wide Terminal Type) Chip Resistors

Model No. WCR, WLCR, WECR

カーメーター, ECU用 For Car Meters, ECU

長辺電極による放熱効果から高電力対応が可能となり、またハンダ接合信頼性の向上により耐熱衝撃に優れます。High power handling is possible due to heat dissipation effect by wide terminal.
Also, excellent durability against heat shock due to enhanced reliability of solder joint.



耐硫化チップ固定抵抗器 Sulfurization-proof Chip Resistors

Model No. CRS, CRES

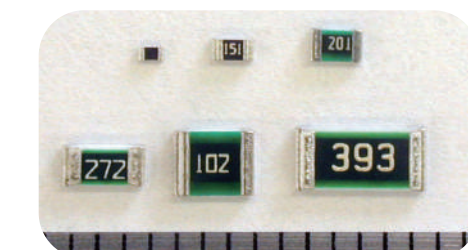
耐硫化チップネットワーク固定抵抗器 Sulfurization-proof Network Chip Resistors

Model No. ACRS, NCRES

耐硫化長辺電極チップ固定抵抗器 Sulfurization-proof Wide Terminal Chip Resistors

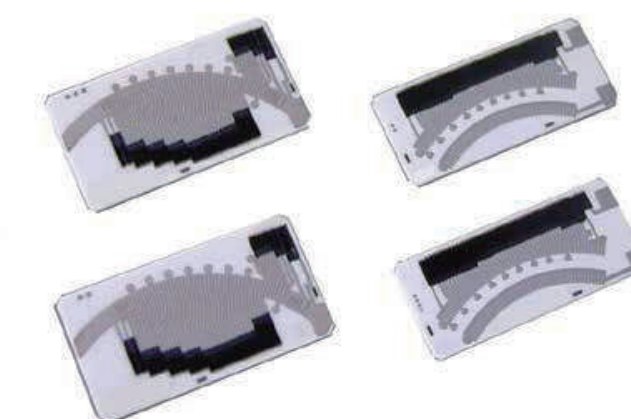
Model No. WCRES

耐硫化性に優れたチップ抵抗器です。
Chip resistor with excellent anti-sulfur performance.



フューエルセンダユニット用エレメント Element for Fuel Sender Unit

ガソリンの残量を検出するユニットに使用されているエレメントです。
The element used for unit that detects remaining volume of gasoline.

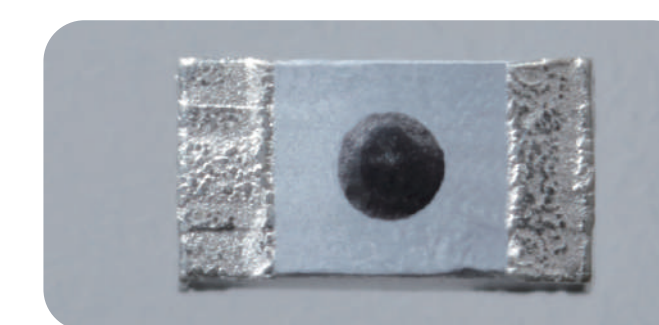


NEW

耐アーク性チップヒューズ Arc Resistant Chip Fuses

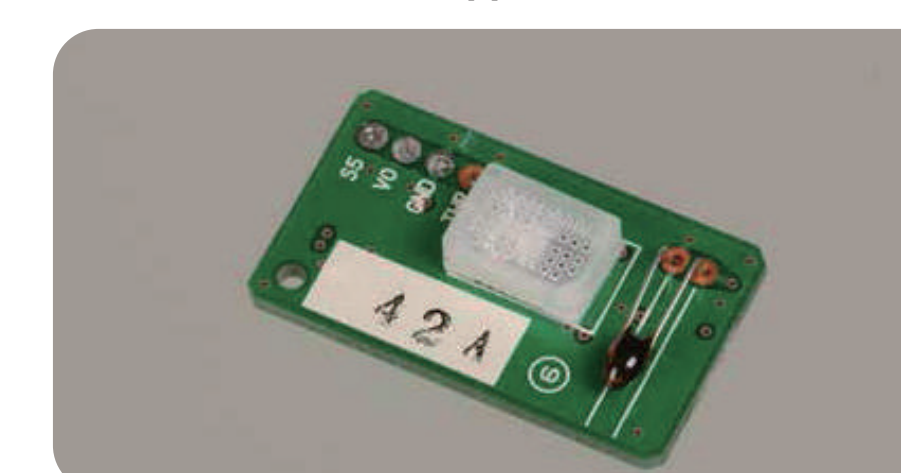
Model No. AFCL

弊社独自の製法により定格電圧 DC75V を実現。優れた耐アーク特性により、溶断時の発煙・発火の危険性が極めて低いチップヒューズです。
Can achieve rated voltage DC 75 V by our original manufacturing method.
This chip fuse has extremely low risk of smoke and ignition when it is fused, thanks to its excellent arc resistance.



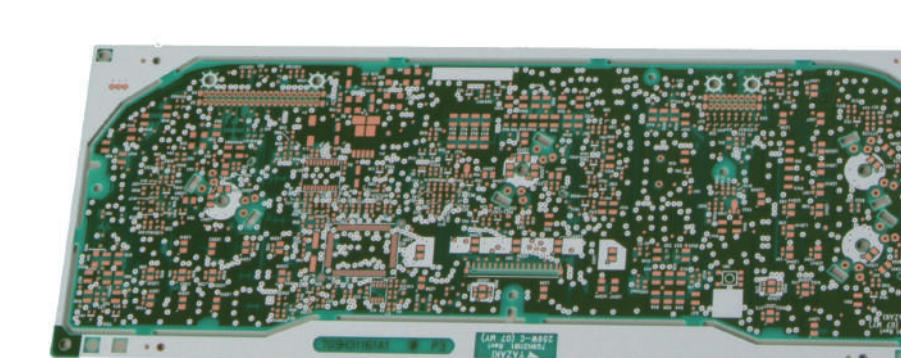
カーエアコン用湿度センサ Humidity-Temp. Sensor for Car Air-Conditioner

車載用に適した高信頼性を実現した湿度センサモジュールです。
Humidity sensor module that realized high reliability suitable for automotive application.



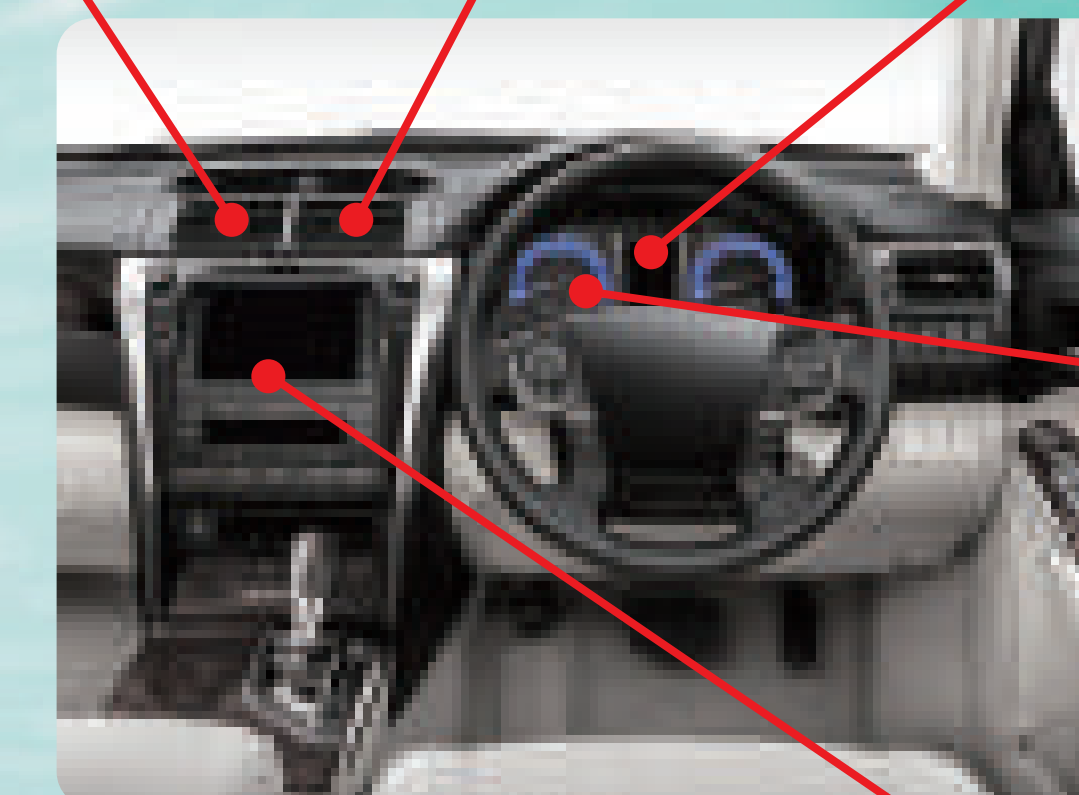
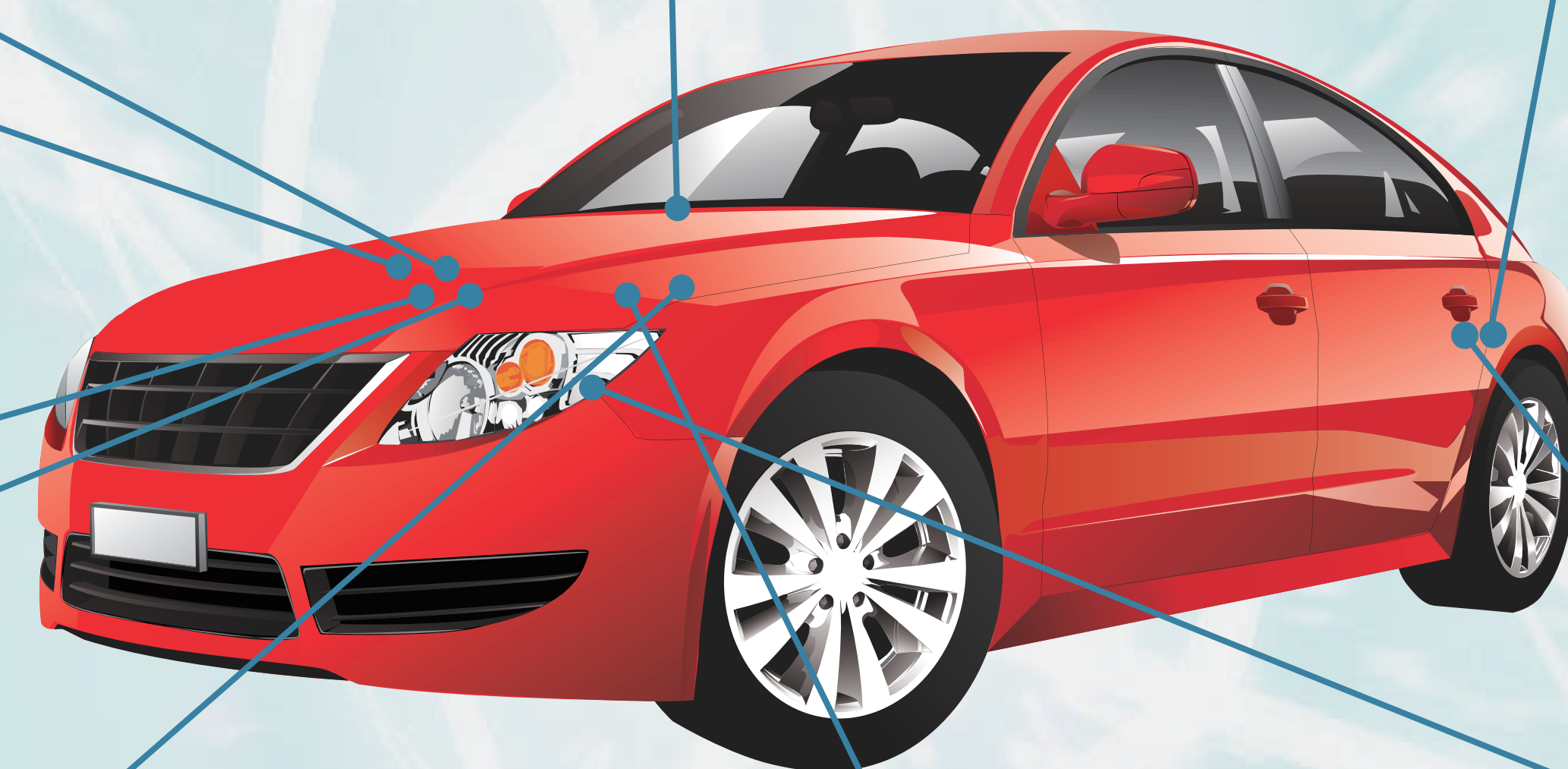
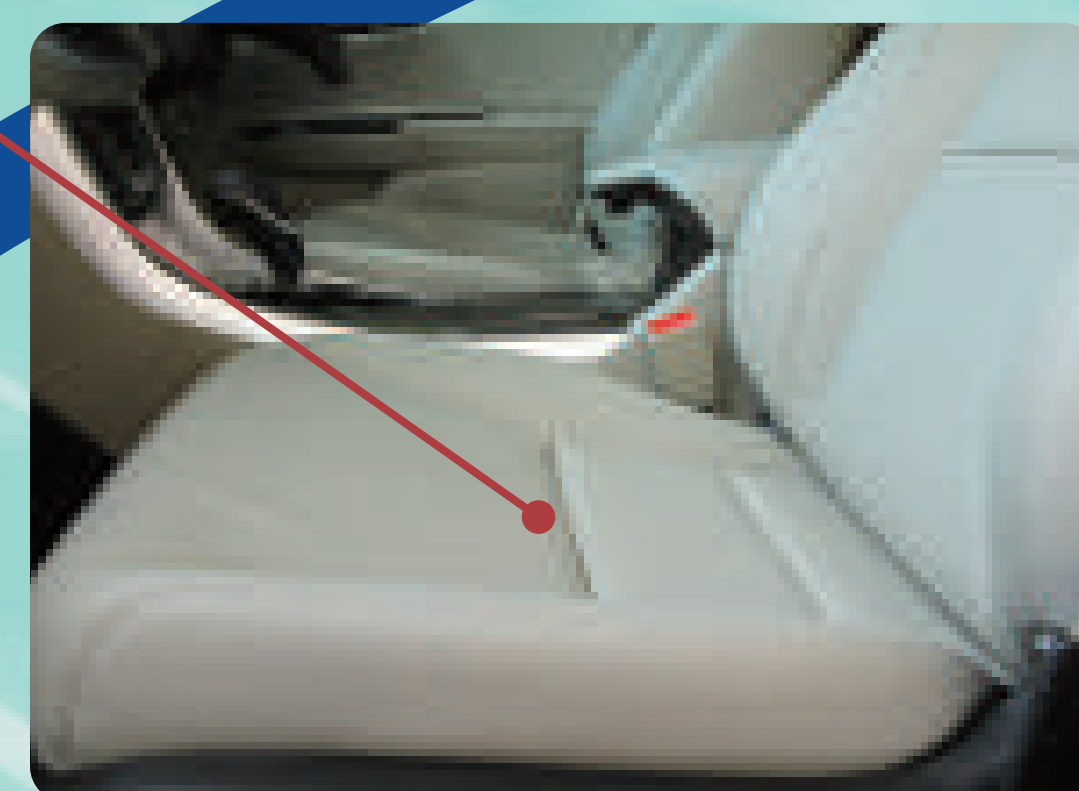
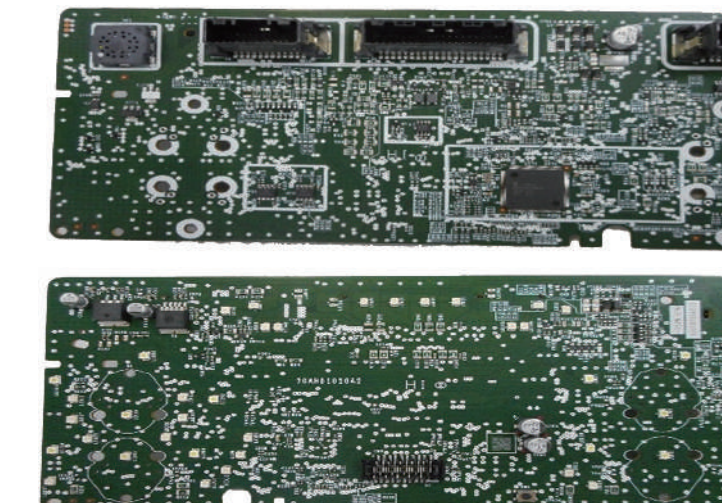
ペーストスルーホール基板 Paste Through-hole PWB

メーターパネル、カーオーディオ、リアコンビネーション用 LED 基板、ウインカー用 LED 基板に。
For Meter panels, Car audio, Rear combination LED boards, Winker LED boards!



電子回路モジュール Electronic Circuit modules

車載向け実装(メーターパネル、ECUユニット)を行っております。
IATF 16949 取得済みです。
We supply PCB modules for automotive use (Meters/ECU). IATF 16949 certified.

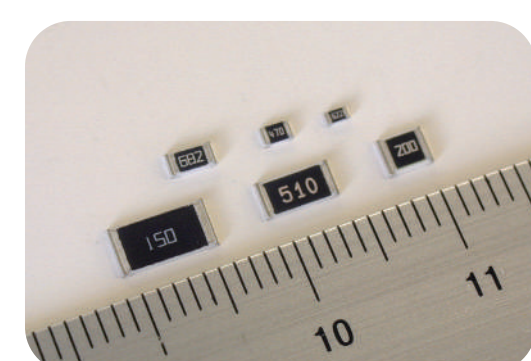


耐サージチップ固定抵抗器 Surge Current Chip Resistors

Model No. SCR

サージ耐圧に優れたチップ抵抗器です。(1/10W 定格特性が一般チップ抵抗器の 2 倍)自動車用エンジンの制御に!

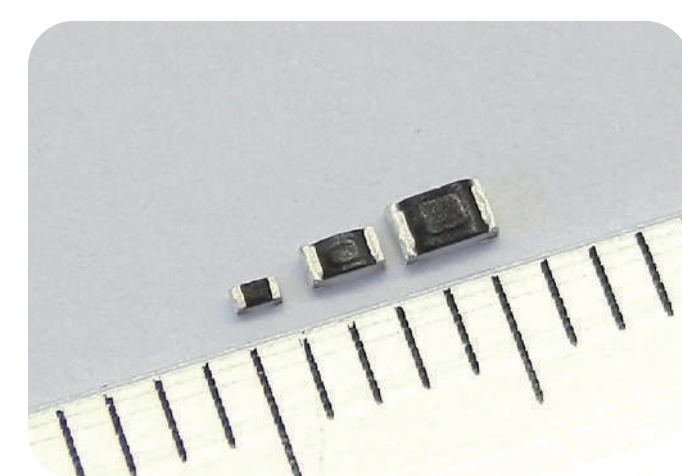
Excellent surge durability
(One pulse limit characteristics is 2-times higher than normal type.)
For automotive engine control unit!



ESD プロテクタ ESD Protectors

Model No. EPP

静電気印加時のピーク電圧の制御に優れています。
When ESD is applied, this product exhibits excellent suppression of peak voltage.



キーレスエントリーアンサーバックブザー Answer-back buzzer for keyless entry device

Model No. PCR

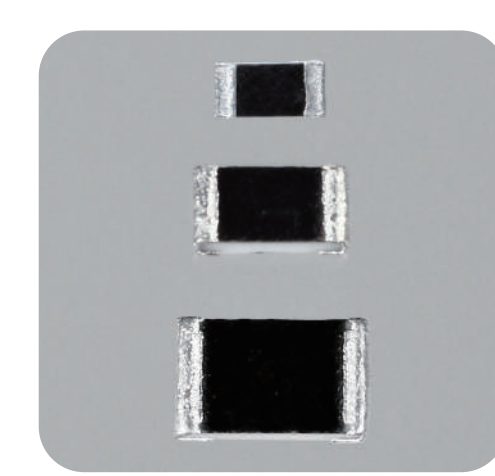
高信頼性の圧電セラミックを使用したブザーです。
This buzzer is made of high-reliability piezoelectric ceramic.



耐サージ形高電力チップ固定抵抗器 Surge Current Type High Power Chip Resistors

Model No. PCR

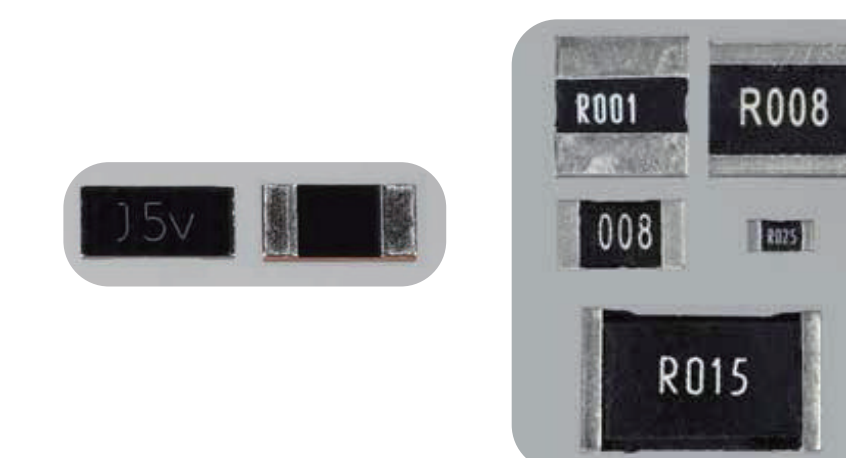
サージ耐圧、耐パルス性に優れた高電力チップ抵抗器です。
Chip resistor with superior anti-surge/anti-pulse functions.



電流検出用金属板抵抗器 Current Detecting Metal Plate Resistors

Model NO. LP32, LR

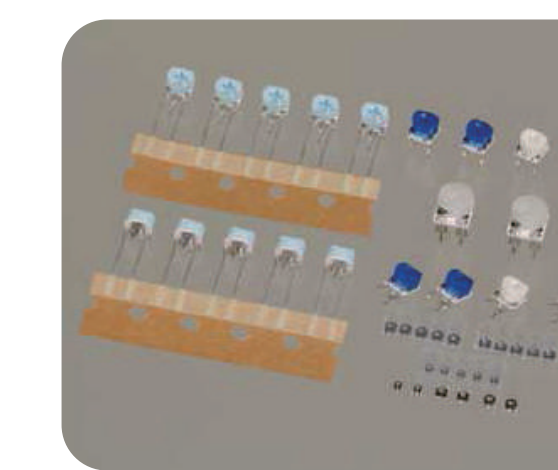
電流監視用に最適です。
Most suitable for current monitoring



カーオーディオ用各種部品 Various Components for Car Audio

半固定可変抵抗器 Trimmer Potentiometers

薄型タイプであり、抵抗体はメタルグレース採用により耐湿性に優れております。
Thin type, Excellent weatherability by adopting metal glaze for resistor body.



タクティールスイッチ Tactile Switches

操作感タクティールフィードバック特性を生かした明確なクリック感です。
Operational feeling is clear click feel that employs tactile feedback.

